



COMUNE DI PESCARA

Provincia di Pescara

Oggetto "DISINQUINAMENTO FIUME PESCARA -POTENZIAMENTO SISTEMA DEPURATIVO
COMUNE DI PESCARA - NUOVO PARCO DEPURATIVO"
LOTTO 15 - *POTENZIAMENTO SOLLEVAMENTO ISD E IS9 MEDIANTE FORNITURA
ELETTROPOMPE E RELATIVI QUADRI ELETTRICI PER INCREMENTARE LA
PORTATA A 7.000 mc/h*

PROGETTAZIONE ESECUTIVA



Committente ERSI Abruzzo - Ente Regionale per il Servizio Idrico Integrato
C.F. e P. IVA 93093990666
Sede Legale c/o Ente di Governo d'Ambito Aquilano - ATO
Via E. Scarfoglio - 67100 L'AQUILA

Stato attuale

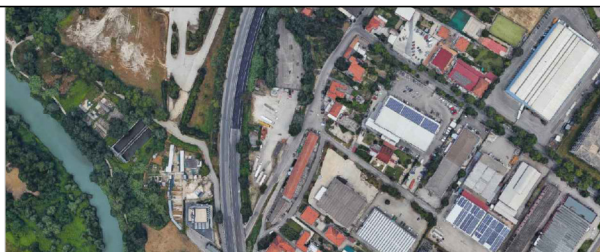


Stato di progetto



Scala: -

N. pgg. doc.:



ES-05

Elaborati Sicurezza:

PLANIMETRIA DI CANTIERE

Responsabile Unico del Procedimento

Ing. Alessandro Antonacci

Responsabile Settore LLPP

Progettista e Direttore
dei Lavori

Ing. Ediseo GRANCHELLI

Strada del Palazzo 63
65125 Pescara (PE) - ITALY
studio.ingegneria.granchelli@gmail.com

Collaboratori

ing. Maria Carmina MANZORRA
arch. Luisa DI FEBO
arch. Martina DE LEONARDIS

Data:

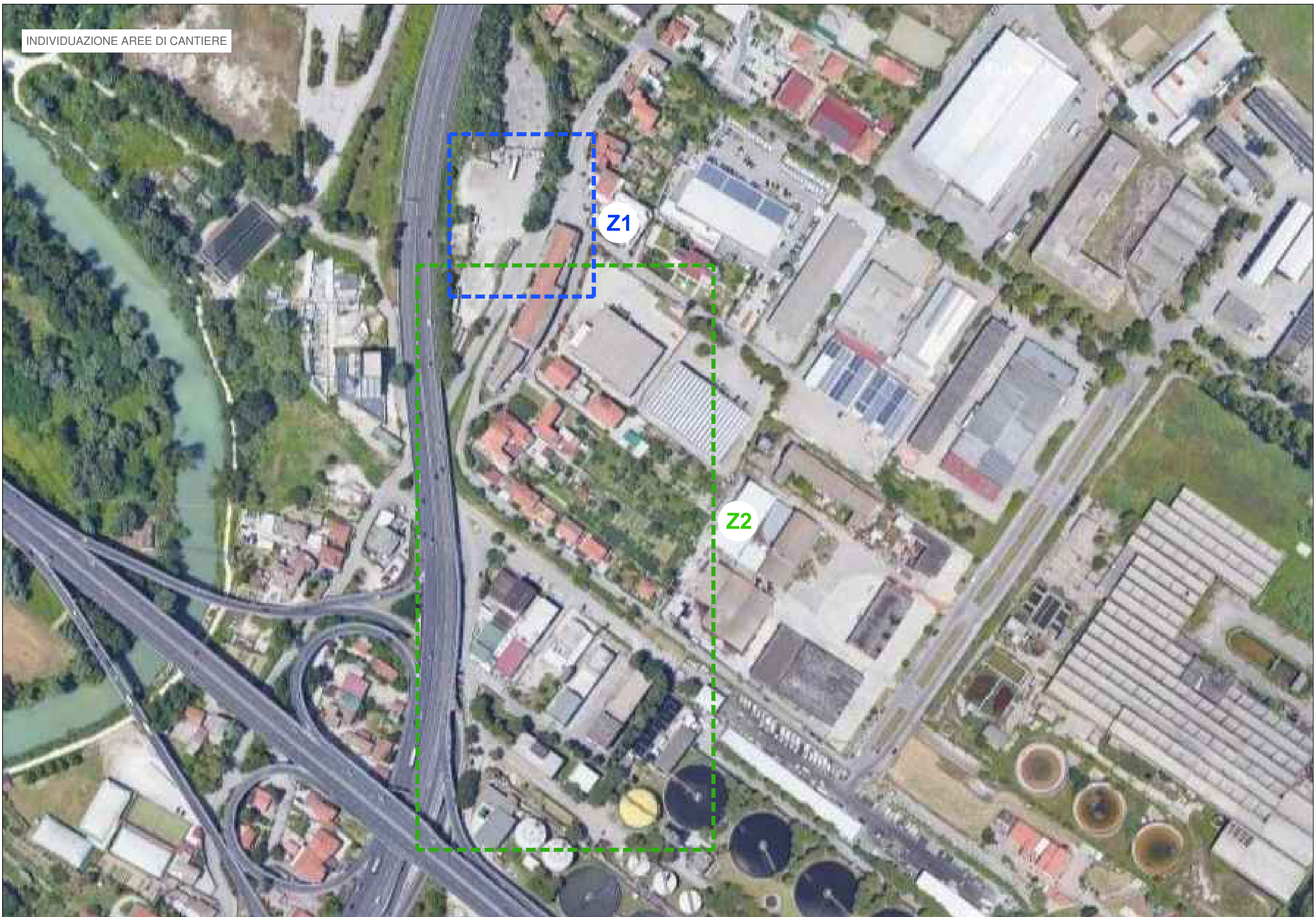
Ottobre 2021

Visti e Pareri:

REVISIONI

1


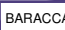




2



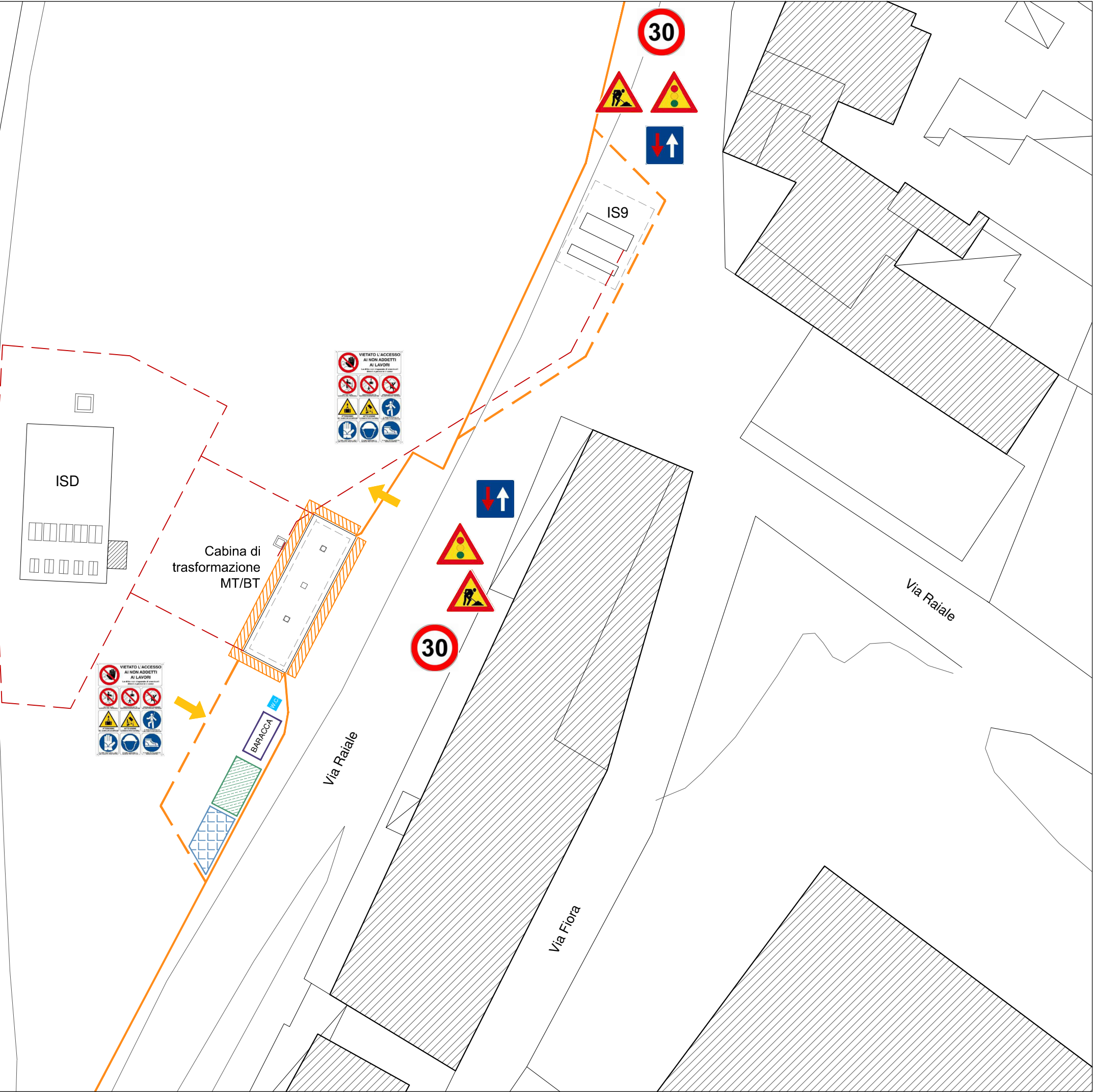
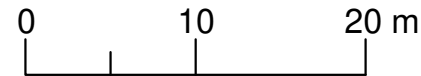
AREA CANTIERE Z1

Area impianti di sollevamento ISD, IS9 e cabina di trasformazione

LEGENDA

	ACCESSO CANTIERE
	RECINZIONE ESISTENTE
	RECINZIONE DI CANTIERE
	SERVIZI IGIENICI
	UFFICI, SPOGLIATOI, MENSA, ETC. DI CANTIERE
	AREA DEPOSITO RIFIUTI
	ZONA DEPOSITO E STOCCAGGIO MATERIALI
	ZONA DEPOSITO E STOCCAGGIO MATERIALI
	AREA DI INTERVENTO

Raccordo Autostradale
Chieti-Pescara



AREA CANTIERE Z2

Area realizzazione condotta premente da vasca di sollevamento IS9
fino al depuratore comunale passando per via Fiora

F. Pescara

**AREA
CANTIERE**

IS9

DEPURATORE

AREA
CANTIERE

APPRESTAMENTI DI CANTIERE

Individuazione di aree per l'allestimento degli apprestamenti di cantiere quali: baracche, bagni chimici e zone per il deposito e stoccaggio dei materiali. Le aree scelte sono rappresentate da spazi pubblici (piazze e/o parcheggi) o da zone a verde da occupare in parte.

Segnaletica:



SEGNALETICA CANTIERE TEMPORANEO STRADALE

Dovranno essere predisposte le adeguate segnalazioni stradali come da D.M. 10/07/2002 *Disciplinare tecnico relativo agli schemi segnaletici, differenziati per categoria di strada, da adottare per il segnalamento temporaneo*.

Istituzione del senso unico alternato

Se dopo l'allestimento la larghezza utile della strada è:

- maggiore o uguale a 5,60 m è possibile mantenere il doppio senso di marcia, delimitando tramite coni lo spazio destinato a ciascun senso di marcia;
- minore di 5,60 m, è necessario istituire un senso unico alternato.

Segnaletica:



Particolare attenzione deve essere posta alle misure di contenimento del contagio da SARS-CoV-2 mediante:

- Informazione ai lavoratori e a chiunque entri in cantiere;
- Controllo della temperatura corporea;
- Pulizia giornaliera e sanificazione periodica delle attrezzature, mezzi e spazi di condivisione;

Segnaletica:

